

**ПК «Web-Консолидация»
Интерфейс «Карточка учреждения»
Руководство по работе**

Версия системы 4.6.18

Содержание

1	Интерфейс «Карточка учреждения».....	3
1.1	Назначение интерфейса	3
1.2	Описание вкладки «Реквизиты».....	3
1.3	Описание вкладки «Сотрудники»	5
1.4	Описание вкладки «Субъекты отчетности».....	8
	Перечень терминов и сокращений	10
	Перечень таблиц	11
	Перечень рисунков.....	12

1 Интерфейс «Карточка учреждения»

1.1 Назначение интерфейса

Интерфейс «Карточка учреждения» предназначен для пользователей и содержит информацию о данных организации (ИНН, КПП, наименование и т.д.), сотрудниках организации и их должностях, настройках подписей, об обслуживающих субъекта организациях. Информация доступна только для просмотра.

Интерфейс доступен для всех пользователей, включенных в группу «Субъекты отчетности».

Внешний вид интерфейса представлен на рисунке 1.

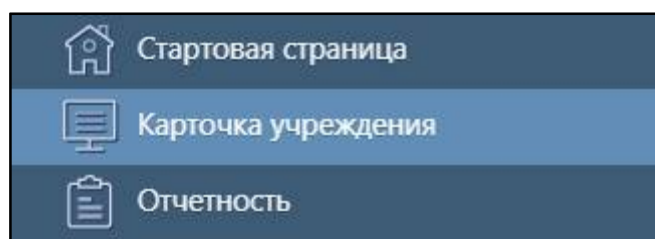


Рисунок 1 – Интерфейс «Карточка учреждения»

Интерфейс «Карточка учреждения» содержит 3 вкладки:

- Реквизиты;
- Сотрудники;
- Субъекты отчетности.

1.2 Описание вкладки «Реквизиты»

На вкладке «Реквизиты» отражается основная информация об организации.

Вкладка содержит основную таблицу и панель функциональных кнопок, по умолчанию отображается в режиме карточки (рисунок 2).

Карточка учреждения	
Реквизиты	
Код по РПБС	
Вид лица	
Код главы	
ГADB	111
ГРБС	111
ГАИФ	111
ИНН	111111111
КПП	111111111
Полное наименование для документов	Управление по социальным вопросам администрации муниципального образования
Краткое наименование ЕГРЮЛ	Управление по социальным вопросам
Сокращенное наименование для документов	Управление по социальным вопросам
ОКПО	11111111
ОКОГУ	
Код по Сводному реестру	11111111
Уникальный номер реестровой записи	
ОКФС	
ОКОПФ	
ОГРН	111111111111
Наименование	Управление по социальным вопросам администрации муниципального образования
Адрес места нахождения	111111, Ярославская область, г. Типовой, ул. Лизы Чайкиной 1
Почтовый адрес	111111, Ярославская область, г. Типовой, ул. Лизы Чайкиной 1
ОКТМО	11 111 111 111
АТО	Типовой
Основной вид деятельности	84113 - Деятельность органов местного самоуправления по управлению вопросами общего характера
Бюджет	11111111 - Областной бюджет
Действует с	
Действует по	
Первая версия	<input checked="" type="checkbox"/>

Рисунок 2 – Вкладка «Реквизиты»

Описание полей представлено в таблице 1.



Таблица 1 – Поля вкладки «Реквизиты»

Наименование	Назначение
Код по РПБС	Код главы учреждения
Вид лица	Наименование вида учреждения
Код главы	Группирует следующие поля: ГADB, ГРБС, ГАИФ
ГADB	Главный администратор доходов бюджета
ГРБС	Главный распорядитель бюджетных средств
ГАИФ	Главный администратор источников финансирования
ИНН	Индивидуальный номер налогоплательщика учреждения
КПП	Код причины постановки на учет учреждения
Полное наименование для документов	Полное наименование учреждения
Краткое наименование ЕГРЮЛ	Краткое наименование ЕГРЮЛ
Сокращенное наименование для документов	Сокращенное наименование учреждения
ОКПО	Код учреждения по Общероссийскому классификатору предприятий и организаций
ОКОГУ	Код учреждения по Общероссийскому классификатору органов

Наименование	Назначение
	государственной власти и управления
Код по Сводному реестру	Код учреждения по сводному реестру
Уникальный номер реестровой записи	Уникальный номер реестровой записи
ОКФС	Код учреждения по Общероссийскому классификатору форм собственности
ОКОПФ	Код учреждения по Общероссийскому классификатору организационно-правовых форм
ОГРН	Основной государственный регистрационный номер учреждения
Наименование	Наименование учреждения для внутрисистемного использования
Адрес места нахождения	Адрес места нахождения учреждения
Почтовый адрес	Почтовый адрес учреждения
ОКТМО	Код ОКТМО
АТО	Административно-территориальное образование учреждения
Бюджет	Бюджет учреждения
Основной вид деятельности	Основной вид деятельности учреждения
Действует с	Дата начала действия учреждения
Действует по	Дата окончания действия учреждения
Первая версия	Признак одной версии учреждения <input checked="" type="checkbox"/> , означает, что информация не менялась; при наличии версии флаг-опция не проставлена – <input type="checkbox"/> , означает, что производились изменения

Панель команд вкладки содержит набор кнопок, представленных в таблице 2.

Таблица 2 – Кнопки вкладки «Реквизиты»

Наименование	Иконка	Назначение
Изменить	 Изменить	Позволяет установить версионное время
Показать все версии / Показать действующие версии	 Показать все версии	При нажатии на кнопку в перечне выводятся все версии учреждения/ независимо от даты изменения выведутся актуальные версии

1.3 Описание вкладки «Сотрудники»

1.3.1 Основная информация

На вкладке «Сотрудники» отражаются все сотрудники учреждения.

Вкладка содержит основную таблицу, панель функциональных кнопок, область фильтрации и область детализации (рисунок 3).

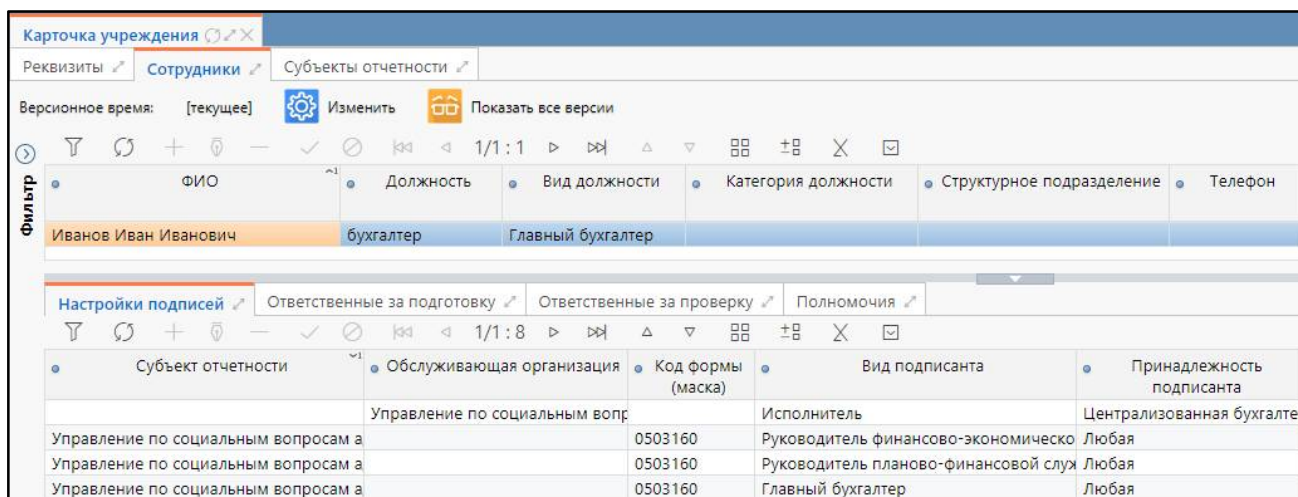


Рисунок 3 – Вкладка «Сотрудники»

Описание полей представлено в таблице 3.

Таблица 3 – Поля вкладки «Сотрудники»

Наименование	Назначение
ФИО	Фамилия, имя, отчество сотрудника
Должность	Должность сотрудника
Категория должности	Категория должности сотрудника
Структурное подразделение	Структурное подразделение
Телефон	Контактный телефонный номер сотрудника
Адрес электронной почты	Адрес электронной почты сотрудника
Действует с	Дата начала действия сотрудника
Действует по	Дата окончания действия сотрудника

Панель команд вкладки содержит набор кнопок, представленных в таблице 2.

Вкладка «Сотрудники» содержит следующие детализации:

- Настройки подписей;
- Ответственные за подготовку;
- Ответственные за проверку;
- Полномочия.

1.3.2 Детализация «Настройки подписей»

В детализации «Настройки подписей» отражается информация по выбранному сотруднику о настроенных расшифровках электронной подписи для различных форм отчетности. Поля детализации описаны в таблице 4.

Таблица 4 – Поля детализации «Настройки подписей»

Наименование	Назначение
Субъект отчетности	Субъект отчетности, для которого реализована настройка
Обслуживаемая организация	Обслуживаемая организация, для которой произведена настройка, распространяется на обслуживаемые учреждения
Код формы (маска)	Код формы, для которой произведена настройка. Если поле остается пустым, то настройка действует для всего списка отчетов. Код формы может быть задан с помощью

Наименование	Назначение
	маски, в этом случае настройка действует для всех форм, код формы которых удовлетворяет заданной маске
Вид подписанта	Вид подписанта. Возможные варианты: <ul style="list-style-type: none"> – Главный бухгалтер; – Исполнитель; – Руководитель; – Ответственный за инвестиционный проект; – Руководитель планово-финансовой службы; – Руководитель финансово-экономической службы
Принадлежность подписанта	Принадлежность подписанта. Возможные значения: <ul style="list-style-type: none"> – Собственная бухгалтерия – учреждение ведет собственную бухгалтерию; – Централизованная бухгалтерия – учреждение обслуживается в ЦБ и настройка выполнена для сотрудника ЦБ; – Любая – для конкретного субъекта отчетности в роли конкретного вида подписанта конкретный сотрудник может выступать для любой принадлежности учреждения или реквизита
Действует с	Дата начала действия настройки
Действует по	Дата окончания действия настройки

1.3.3 Детализация «Ответственные за подготовку»

В детализации «Ответственные за подготовку» отражается информация о формах отчетности, за подготовку которых сотрудник является ответственным. Описание полей детализации «Ответственные за подготовку» представлено в таблице 5.

Таблица 5 – Поля детализации «Ответственные за подготовку»

Наименование	Назначение
Форма	Код отчетной формы, для которой реализована настройка, Если форма не указана, настройка будет распространяться на все отчетные формы
Субъект отчетности	Субъект отчетности, на который распространяется настройка
Лицо, создавшее правило	Наименование лица, создавшего правило
Действует с	Дата начала действия настройки
Действует по	Дата окончания действия настройки

1.3.4 Детализация «Ответственные за проверку»

В детализации «Ответственные за проверку» отражается информация о формах отчетности, за проверку которых сотрудник является ответственным. Описание полей детализации «Ответственные за проверку» представлено в таблице 6.

Таблица 6 – Поля детализации «Ответственные за проверку»

Наименование	Назначение
Форма	Код отчетной формы, для которой реализована настройка. Если форма не указана, настройка будет распространяться

Наименование	Назначение
	на все отчетные формы
Субъект отчетности	Субъект отчетности, на который распространяется настройка
Лицо, создавшее правило	Наименование лица, создавшего правило
Действует с	Дата начала действия настройки
Действует по	Дата окончания действия настройки

1.3.5 Детализация «Полномочия»

В детализации «Полномочия» отражается информация о настройках полномочий сотрудников ЦБ. Описание полей закладки представлено в таблице 7.

Таблица 7 – Поля детализации «Полномочия»

Наименование	Назначение
ЦБ	Наименование централизованной бухгалтерии, для которой произведена настройка
Обслуживаемая организация	Наименование обслуживаемой организации, для которой произведена настройка
Действует с	Дата начала действия настройки
Действует по	Дата окончания действия настройки

1.4 Описание вкладки «Субъекты отчетности»

1.4.1 Основная информация

На вкладке «Субъекты отчетности» отражаются субъекты отчетности, у которых в поле «Лицо» указана организация авторизованного сотрудника, либо субъекты отчетности, у которых организация сотрудника является обслуживающей организацией.

Вкладка содержит основную таблицу, панель функциональных кнопок, область фильтрации и область детализации, детализация содержит закладку «Обслуживающие организации» (рисунок 4).

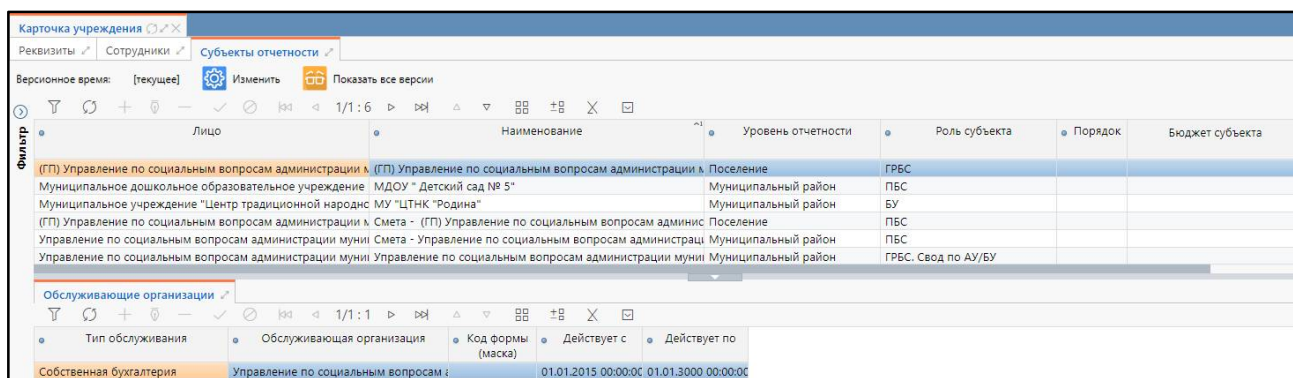


Рисунок 4 – Вкладка «Субъекты отчетности»

Описание полей представлено в таблице 8.

Таблица 8 – Поля вкладки «Субъекты отчетности»

Наименование	Назначение
Лицо	Субъект отчетности
Наименование	Наименование организации

Наименование	Назначение
Уровень отчетности	Уровень отчетности (напр., «Субъект РФ», «Муниципальный район» и т.д.)
Роль субъекта	Роль субъекта отчетности (напр., «ГРБС», «ГРБС. Свод по АУ, БУ», «ФО» и т.д.)
Порядок	Порядок
Бюджет субъекта	Бюджет субъекта настройки
Действует с	Дата начала действия настройки
Действует по	Дата окончания действия настройки

Панель команд вкладки содержит набор кнопок, представленных в таблице 2.

Вкладка «Субъекты отчетности» содержит следующие детализации:

- Обслуживающие организации.

1.4.2 Детализация «Обслуживающие организации»

Детализация «Обслуживающие организации» отражает информацию о ЦБ, которые являются обслуживающими для выбранного субъекта отчетности. Описание полей детализации представлено в таблице 9.

Таблица 9 – Поля детализации «Обслуживающие организации»

Наименование	Назначение
Тип обслуживания	Тип обслуживания, для которой производится настройка
Обслуживающая организация	Обслуживающая организация, для которой производится настройка, распространяется на обслуживаемые учреждения
Код формы (маска)	Код формы, для которой производится настройка, если поле остается пустым, то настройка действует для всего списка отчетов.
Действует с	Дата начала действия настройки
Действует по	Дата окончания действия настройки

Перечень терминов и сокращений

Термины (сокращения)	Определение
АУ	Автономное учреждение
АТО	Административно-территориальное образование
БУ	Бюджетное учреждение
ГАИФ	Главный администратор источников финансирования дефицита бюджета
ГАДБ	Главный администратор доходов бюджета
ГРБС	Главный распорядитель бюджетных средств
ЕГРЮЛ	Единый государственный реестр юридических лиц
ИНН	Индивидуальный номер налогоплательщика учреждения
КПП	Код причины постановки на учет учреждения
ОКОГУ	Общероссийский классификатор органов государственной власти и управления
ОКОПФ	Общероссийский классификатор организационно-правовых форм
ОКПО	Общероссийский классификатор предприятий и организаций
ОКТМО	Общероссийский классификатор территорий муниципальных образований
ОКФС	Общероссийский классификатор форм собственности
РПБС	Реестр получателей бюджетных средств
РФ	Российская Федерация
ФИО	Фамилия, имя, отчество
ФО	Финансовый орган
ЦБ	Централизованная бухгалтерия

Перечень таблиц

Таблица 1 – Поля вкладки «Реквизиты».....	4
Таблица 2 – Кнопки вкладки «Реквизиты».....	5
Таблица 3 – Поля вкладки «Сотрудники»	6
Таблица 4 – Поля детализации «Настройки подписей».....	6
Таблица 5 – Поля детализации «Ответственные за подготовку»	7
Таблица 6 – Поля детализации «Ответственные за проверку».....	7
Таблица 7 – Поля детализации «Полномочия»	8
Таблица 8 – Поля вкладки «Субъекты отчетности».....	8
Таблица 9 – Поля детализации «Обслуживающие организации»	9

Перечень рисунков

Рисунок 1 – Интерфейс «Карточка учреждения».....	3
Рисунок 2 – Вкладка «Реквизиты».....	4
Рисунок 3 – Вкладка «Сотрудники».....	6
Рисунок 4 – Вкладка «Субъекты отчетности».....	8